



МПР



**открой
магазин
в своем городе**



franshiza-mpr.ru

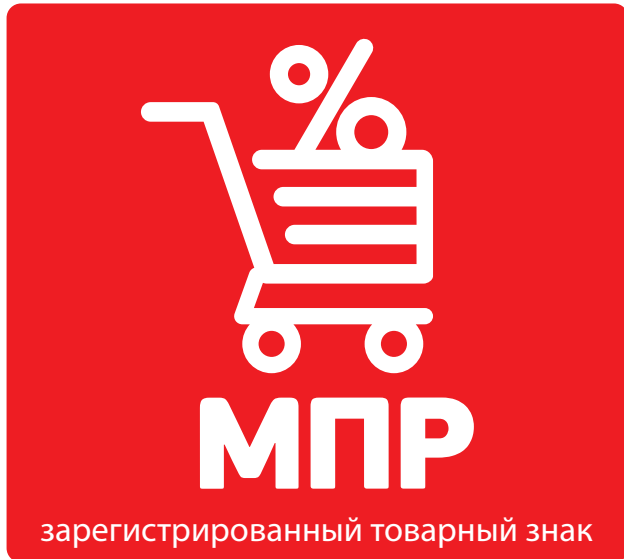
Что такое МПР?

Магазин постоянных распродаж (МПР) — это универсальное решение, объединяющее опыт предпринимателя и единые сетевые стандарты.

Мы строим федеральную сеть, в основе которой лежат современные технологии организации розничных продаж и успешные практики лидеров рынка.

МПР — розничный проект Гала-Центра, который ведёт свою деятельность с 1992 г. Первый МПР был открыт в октябре 2018г.

МПР — проект, растущий в кризис, 5 лет уверенного развития.



Готовое решение	Федеральная сеть
Магазины хозяйственных товаров для дома и дачи	Бесплатная доставка регулярными рейсами
более 500 магазинов	более 4500 SKU
более 300 городов	Новинки КАЖДЫЙ ДЕНЬ

Форматы магазинов

С торговая	+ складская	товарооборот в мес	наценка	ДОХОДНОСТЬ	ИНВЕСТИЦИИ
80-100 м ²	+15 м ²	от 1 600 000 р	от 55%	от 250 000 р	от 3 980 000 р
100-170 м ²	+20 м ²	от 2 500 000 р	от 50%	от 300 000 р	от 4 750 000 р
от 170 м ²	+ 25 м ²	от 3 000 000 р	от 50%	от 320 000 р	от 7 335 000 р

Условия франшизы

Паушальный взнос: 185 000 р

Маркетинговый сбор: отсутствует

Роялти: 10 000 р/мес. за 1 магазин

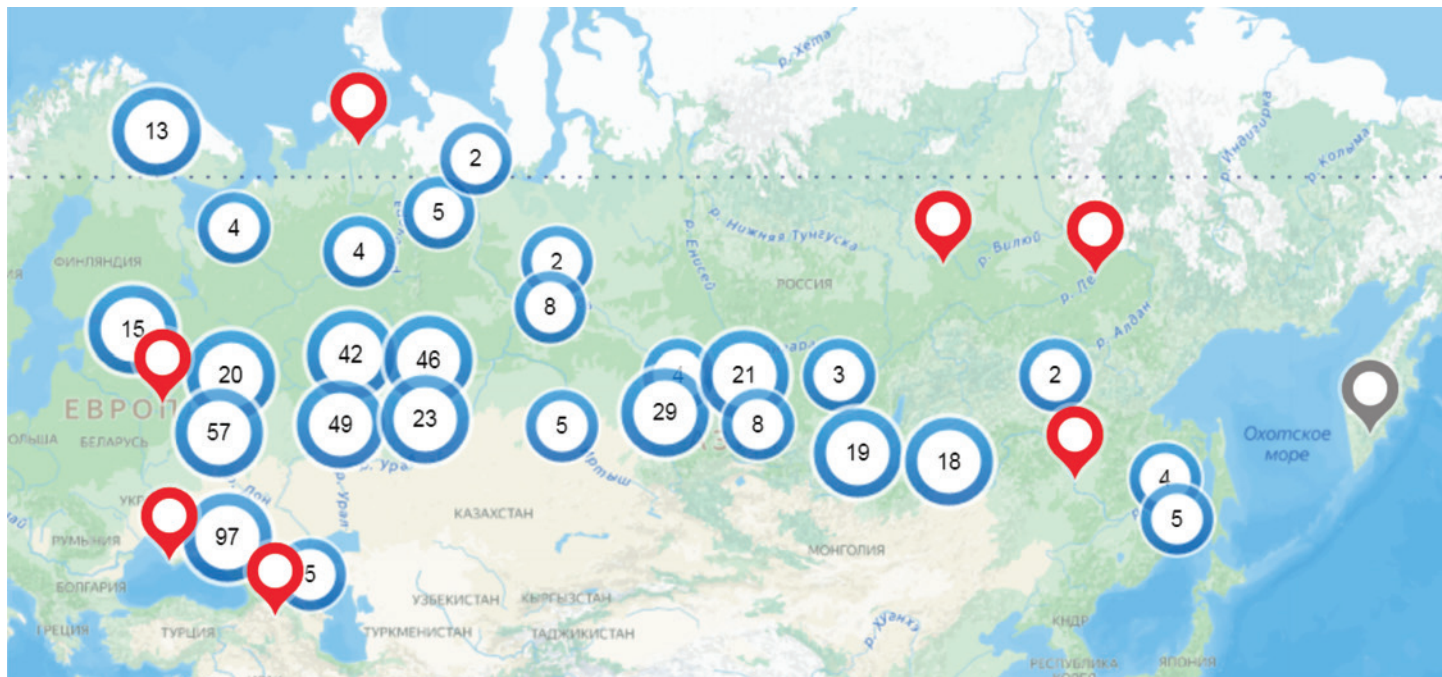
Зона конкуренции: 700 м



Наши достижения



История и география МПР



Российская Федерация

Алтайский край
 Амурская обл.
 Архангельская обл.
 Белгородская обл.
 Владимирская обл.
 Волгоградская обл.
 Вологодская обл.
 Воронежская обл.
 Донецкая Народная Респ.
 Забайкальский край
 Ивановская обл.
 Иркутская обл.
 Калужская обл.
 Кемеровская обл.
 Кировская обл.
 Краснодарский край
 Красноярский край
 Курганская обл.
 Курская обл.
 Ленинградская обл.
 Луганская Народная Респ.

Магаданская обл.
 Московская обл.
 Мурманская обл.
 НАО
 Нижегородская обл.
 Новосибирская обл.
 Оренбургская обл.
 Орловская обл.
 Пензенская обл.
 Пермский край
 Псковская обл.
 Респ. Адыгея
 Респ. Башкортостан
 Респ. Бурятия
 Респ. Дагестан
 Респ. Ингушетия
 Респ. Коми
 Респ. Крым
 Респ. Калмыкия
 Респ. Мордовия
 Респ. Саха (Якутия)
 Респ. Татарстан

Респ. Тыва
 Респ. Удмуртия
 Респ. Хакасия
 Ростовская обл.
 Самарская обл.
 Саратовская обл.
 Сахалинская обл.
 Свердловская обл.
 Смоленская обл.
 Ставропольский край
 Тверская обл.
 Томская обл.
 Тульская обл.
 Тюменская обл.
 Ульяновская обл.
 Хабаровский край
 Челябинская обл.
 Чеченская респ.
 Ярославская обл.

Республика Казахстан Республика Армения

62 региона



адреса здесь

Ассортимент и торговые марки



ПОСУДА



ХОЗТОВАРЫ



АВТОТОВАРЫ



ГАЛАНТЕРЕЯ



ИНСТРУМЕНТЫ



ДЕТСКИЕ
ТОВАРЫ



ПОДАРКИ



СПОРТ
И ОТДЫХ



БЫТОВАЯ
ХИМИЯ



ТУРИЗМ
И РЫБАЛКА



СЕЗОННЫЙ
ТОВАР



ДОМАШНИЙ
ТЕКСТИЛЬ

homy

Azor
Fishing

TRAMONTINA

ХОББИУИТ

ЕРМАК

miDimi

LEBEN
ПРОСТО ДЛЯ ЖИЗНИ

sonwelle

Galante

NG
NEW GALAXY

vetta

SILAPRO



inbloom

Alpha

ЮНИ LOOK
КОЛЛЕКЦИЯ

Headman

RY

BERIOTTI

CLIPSTUDIO

ВЕСЁЛЫЙ
РОДЖЕР

МЕШОК
ПОДАРКОВ

ИГРОЛЕНА

ЧИНГИСХАН
ВРЕМЯ ИДТИ ДАЛЬШЕ

Капитан
ВЕСЕЛЧАК
— Собирает ваш праздник —

FORZA
PLUS

satoshi

LADECOR

РОКОТ

СЮЗУРАН

СЛАВЯНА
SLAVYANA

RAIN
SANITARY WARE

PROVANCE

Преимущества МПР

01 Бесплатная ДОСТАВКА
регулярными рейсами

02 ИТ-ПРОДУКТ. Специальная конфигурация
на базе 1С (Розница 2.3)

- Логика проведения переоценок
- Управление остатками магазина
- Контроль непродаж
- Автозаказ и автосправки



03 Профессиональные
услуги по открытию
магазина



ПАРТНЕРСТВО
• ЧЕСТНОСТЬ И ДОВЕРИЕ •
ЭФФЕКТИВНОСТЬ

04 БОНУСЫ ПАРТНЕРАМ
за развитие сети

- Дополнительные скидки на установочный заказ*
- Сертификат **2 000 000 р.*** на закуп товара в компании за каждые 5 открытых МПР

05 БРЕНДИРОВАННЫЙ
комплект сувенирной
продукции в ПОДАРОК
на открытие магазина

06 ГОТОВОЕ РЕШЕНИЕ
по сезонному ассортименту –

- Централизованный распил сезонных групп товаров
- Калькулятор прохождения сезона



07 ОЧНОЕ ОБУЧЕНИЕ
в образовательном центре
на базе магазина-школы

Курсы:

- Управляющий магазина
- Повышение квалификации
- Кладовщик
- Региональный Управляющий



mpr-shop.ru

08 ИНТЕРНЕТ МАГАЗИН
www.mpr-shop.ru



Бонусная система
лояльности МПР



09 СОПРОВОЖДЕНИЕ
после открытия

- консультации по вопросам деятельности магазина
- региональный тренер (аудит магазина, рекомендации, обучение)
- проверки магазинов по чек-листам
- регулярные разноплановые акции
- обучающие вебинары
- ежемесячные листовки
- услуга проведения полной инвентаризации
- музыкальное сопровождение для торгового зала

*актуальные условия уточняйте у сотрудников компании

Интернет-магазин



Подключение
и обслуживание
БЕСПЛАТНО



Электронная витрина вашего магазина

- каждые 5 минут обновление остатков и цен вашего магазина на площадке mpr.shop.ru
- возможность размещения локальных акций (контент-план)
- возможность настройки параметров доставки и самовывоза, включая Яндекс Еда Доставка
- возможность подключения онлайн оплаты за товар - индивидуальный агрегатор Pay Keeper)

Бонусная система лояльности



Что получает покупатель:

- Приветственные баллы за регистрацию (300 баллов=300 руб.)
- Возможность накопления баллов за покупки (5% и 10% от суммы чека)
- Возможность оплаты ранее накопленными баллами за покупки на товары с белыми ценниками 30% от суммы покупки)
- Обзор актуальных сетевых акций магазина
- Обзор новинок товара в ассортиментном портфеле Гала-Центра
- Удобство использования: электронная виртуальная карта в телефоне покупателя (актуальная информация по операциям покупателя и баллам)

Что получает партнер:

- Лояльность покупателя. Покупатель, у которого есть карта, замотивирован на посещение магазина
- Данные о Покупателе (ФИО, тел., эл. почта и т.д.)
- Экономия на чековой ленте (возможность отправки чеков на email)
- Возможность выгрузки истории операций конкретного Покупателя
- Возможность создания групп по определенному признаку для оповещения Покупателей
- Возможность создания PUSH-уведомлений (через УК МПР)
- Механики на привлечение и возврат Покупателей
- Ежемесячная рассылка отчетов по активности магазинов в работе с бонусной системой

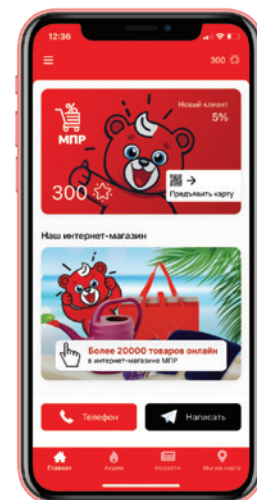


Доступно в
App Store

Доступно в
Google Play



Для смартфонов
на Андроид
без Play Market



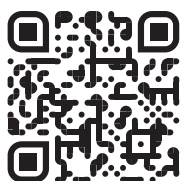
Отзывы партнеров



Несмотря на сложную эпидемиологическую обстановку и запреты в городе и Иркутской области в целом, мы открылись. Магазин получился современный, светлый, с хорошим товаром и выкладкой, с отличными ценами!!!!!!!!!!!! Выражаем благодарность всей команде МПР за реализацию очередного проекта! Далее у нас 5-ый магазин и это не предел. Спасибо!!!

МПР Тулун (Иркутская область)

Больше
ОТЗЫВОВ ЗДЕСЬ



Хочу поблагодарить всю команду МПР с открытием нашего первого магазина в Симферополе. Был приятно удивлен слаженной и последовательной работе ребят. Отдельно хочу выразить признательность менеджеру проекта, который в трудные моменты открытия поддержал нас личным присутствием. Уверен это начало нашему долгому и плодотворному сотрудничеству. С интересом смотрю на будущую нашу работу – уверен, что есть чему научиться друг у друга, значит нас ждут не только материальные блага, но и личностный рост!!!

МПР Симферополь (Крым)



К открытию магазина шли долго, изначально столкнулись с проблемой найти локацию, искали больше 6 месяцев, в результате с выбором не ошиблись. Для нас такой магазин в практике первый, ранее с подобным ассортиментом не работали, соответственно, по выкладке были проблемы, но все решили, благодаря команде МПР. Так же столкнулись с незначительными проблемами по 1С, но тоже все решения быстро были найдены. Понимаем, что другое государство.

Покупатели очень довольны, еще до открытия практически каждый день спрашивали с нетерпением, когда откроется МПР, т.к. подобных проектов в городе нет и для людей большая радость, что могут многое купить для дома в одном месте. Праздничное открытие так же порадовало, наняли ведущего, все прошло прекрасно. Планы большие, загадывать не будем, но на одном МПР точно не остановимся.

МПР Атырау (Казахстан)

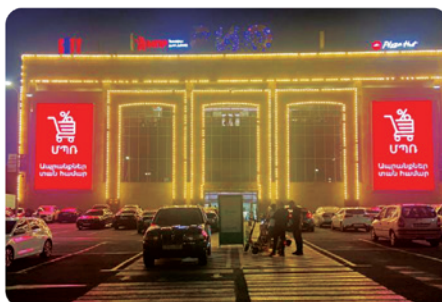
Мы как всегда высоко оцениваем профессионализм команды открытия и очень довольны полученным результатом. Все прошло замечательно, покупатель остался весьма доволен нашим МПР, люди начали приходить буквально с первых минут открытия.

Розыгрыш призов проводился в онлайн формате из-за ограничений, которые действовали в Тюмени на момент открытия, тем не менее все подарки нашли своих счастливых. Сейчас мы нацелены еще на один магазин и ведем поиск локаций.



По открытию магазина МПР в г. Ереване могу сказать, что всё прошло хорошо, магазин понравился нашему потребителю, организация открытия магазина со стороны МПР была на высшем уровне.

МПР Ереван (Армения)



Этапы открытия магазина по зонам ответственности

План открытия

01

Знакомство с проектом МПР

- МПР 1.1. Посещение ознакомительного курса **КЛИЕНТ**
- МПР 1.2. Поиск помещения для будущего магазина **КЛИЕНТ**
- МПР 1.3. Оценка помещения и конкурентной среды **КЛИЕНТ**
(требования к помещению, оценка трафика покупателей)
- МПР 1.4. Расчет бюджета **КЛИЕНТ**
и заполнение инвестиционного калькулятора
- МПР 1.5. Согласование локации и параметров будущего МПР
- МПР 1.6. Закрепление менеджера проекта и сроков реализации

02

Подготовительная работа

- МПР 2.1. Заключение договора коммерческой концессии (ДКК) на комплексное оказание услуг по открытию МПР **КЛИЕНТ**
- МПР 2.2. Оплата услуг по открытию магазина **КЛИЕНТ**
- МПР 2.3. Заключение договора поставки товара **КЛИЕНТ**
- МПР 2.4. Замеры периметра помещения **КЛИЕНТ**

03

Разработка проекта

- МПР 3.1. Составление сетевого графика
- МПР 3.2. Прорисовка периметра и разработка плана расстановки торгового оборудования
- МПР 3.3. Зонирование магазина по товарным группам
- МПР 3.4. 3D - моделирование будущего магазина
- МПР 3.5. Разработка дизайна внутреннего и внешнего оформления
- МПР 3.6. Составление установочного заказа **КЛИЕНТ**
и подбор товара в листовку открытия
- МПР 3.7. Рекомендации по выкладке

04

Подготовка к открытию МПР

- 4.1. Ремонт **КЛИЕНТ**
- 4.2. Подбор Персонала **КЛИЕНТ**
- МПР 4.3. Обучение управляющего магазином **КЛИЕНТ**
и собственника бизнеса
- 4.4. Закупка, сборка торгового оборудования **КЛИЕНТ**
- 4.5. Закупка и настройка оргтехники и ПО **КЛИЕНТ**
- МПР 4.6. Установка специальной конфигурации МПР на базе 1С Розница 2.3
- МПР 4.7. Прием и расстановка товара **КЛИЕНТ**
- МПР 4.8. Подключение магазина к Web-заказу
- 4.9. Оплата, изготовление и монтаж внешнего **КЛИЕНТ**
и внутреннего оформления
- МПР 4.10. Проверка готовности магазина по чек-листу,
определение даты праздничного открытия
- МПР 4.11. Техническое открытие магазина **КЛИЕНТ**
- МПР 4.12. Подготовка рекламного сопровождения **КЛИЕНТ**
магазина перед праздничным открытием

05

Праздничное открытие МПР

- МПР 5.1. Печать и рассылка листовки открытия, **КЛИЕНТ**
запуск рекламной кампании по медиа-каналам
- МПР 5.2. Предоставление ростовых кукол и промо-комплекта МПР на открытие (по запросу)
- 5.3. Заключение договора с подрядной организацией **КЛИЕНТ**
для проведения праздника и вручения подарков (промоутеры, ведущий, оформление)
- МПР 5.4. День праздничного открытия, фото **КЛИЕНТ**
и видео-фиксация мероприятия

06

Сопровождение после открытия

- МПР 6.1. Подключение к интернет магазину **КЛИЕНТ**
www.mpr-shop.ru и бонусной системе лояльности.
- МПР 6.2. Подключение магазина к распилам акционного товара и сетевым листовкам
- МПР 6.3. Проверка магазинов сети по чек-листом
- МПР 6.4. Услуги учебного центра МПР (по запросу) **КЛИЕНТ**

Праздничное
открытие 2 дня

Разработка проекта
13 дней

Подготовка к открытию 31 день

Подготовительные работы 14 дней

60 дней

Учебный Центр (УЦ) на базе Школы-Магазина



Учебный Центр:

- готовит управляющих МПР
- предоставляет возможность отработки навыков на магазине-школе
- консультирует после обучения в течение 2-х месяцев
- сопровождает действующие магазины силами региональных тренеров Учебного Центра

Программы обучений:

Наименование услуги	Форма обучения	Место проведения	Кол-во Дней	общее кол-во часов	Стоимость, (руб.)*
Курс для управляющих	очная	УЦ МПР Екатеринбург	11	80 (64 ч. практика)	20 000 (1 студент)
Курс повышения квалификации	очная	УЦ МПР Екатеринбург	5	40	10 000
Курс для кладовщиков	очная	УЦ МПР Екатеринбург	3	24	5 000
Индивидуальное дистанционное обучение УМ, ЗУМ	дистанционная	онлайн			10 000
Групповое обучение (несколько магазинов)	очная	в городе расположения магазинов	5	40	от 50 000 без учета трансфера, проживания, суточных тренера
Курс для ЗУМ	дистанционная	онлайн	3	9	бесплатно
Курс для кладовщика	дистанционная	онлайн	3	6	бесплатно
Вебинары	дистанционная	онлайн	1	2	бесплатно
Ассортиментное обучение	дистанционная	онлайн	1	3	бесплатно

Очное обучение управляющего является ОБЯЗАТЕЛЬНЫМ!

Дополнительные услуги:

Наименование услуги	Форма обучения		Стоимость, (руб.)*
Услуги специалиста группы запуска	очная	на территории магазина	60 000 без учета трансфера, проживания, суточных тренера
Индивидуальный подбор 1 сотрудника (Управляющий, заместитель, кладовщик)	дистанционная	онлайн	27 000
Комплексный подбор трех кандидатов: УМ, ЗУМ, кладовщик	дистанционная	онлайн	50 000
Индивидуальный подбор 1 сотрудника	дистанционная	онлайн	20 000
Размещение вакансий на поисковых порталах	дистанционная	онлайн	от 7 000/1 вакансия
Выездное 5-ти дневное обучение - проводят кураторы филиалов	очная	на территории магазина	от 20 000 без учета трансфера, проживания, суточных тренера
Аналитика и аудит магазина	выездная/ дистанционно	онлайн	от 20 000 без учета трансфера, проживания, суточных тренера
Индивидуальное сопровождение Партнера куратором филиала	дистанционная	онлайн	от 50 000
Проведение полной ночной инвентаризации с подведением итогов и анализа потерь	очная	на территории магазина	от 70 000 без учета трансфера, проживания, суточных тренера
Выдача удостоверений государственного образца по охране труда с инструктажем учебного центра и комплектом необходимых документов	дистанционная	онлайн	3500
Перезонирование действующего магазина и апгрейд расстановки торгового оборудования	дистанционная	онлайн	бесплатно
Переезд магазина (повторное открытие магазина на новом месте)			100 000

* Актуальную стоимость услуг уточняйте у сотрудников компании

Параметры магазинов

Количество ККМ 1-2 шт.
Количество артикулов от 3000 ед.
Штат 4-8 чел.

ЭФФЕКТИВНАЯ ПЛОЩАДЬ

- Общая 120-190 м²
(от 75 стеллажей)
- Торговая 100-170 м²
- Складская 20 м²

ПАРАМЕТРЫ НАПОЛНЕНИЯ:

Рекомендуемая загрузка магазина
перед открытием 24 500 руб./м²
торговой площади 20-25 SKU/м²
После открытия 21 500 руб./м²

ПАРАМЕТРЫ ТОРГОВЛИ:

- Праздничное открытие 1700 - 4000 руб./м²
- После открытия: от 400 руб./м² – ориентир
Если данный параметр не достигается, есть необходимость в анализе ситуации и применении мер для исправления
- Среднее количество чеков за сутки 300 шт.
- Средняя сумма чека 350 руб.

Пример расчета инвестиций

Инвестиции	Торговая S		
	формат 80 м ²	формат 100 м ²	формат 170 м ²
Паушальный взнос	185 000	185 000	185 000
Услуги сервисной компании: прорисовка периметра магазина, план расстановки ТО (торгового оборудования), 3D моделирование, зонирование магазина по товарным группам, разработка дизайна вывесок навигации и листовки открытия, аудио-видео ролики, формирование установочного заказа, сопровождение проекта, очное обучение управляющего (в теч. 6 мес с даты старта проекта)	185 000	185 000	185 000
Товарные затраты	от 2 060 00	от 2 550 000	от 4 211 000
Товарная загрузка *(от 21 500 руб кв.м) без учета листовки открытия	от 1 720 000	от 2 150 000	от 3 655 000
Праздничная листовка открытия (печать, распространение, акционный товар в листовку)	от 340 000	от 400 000	от 556 000
Нетоварные затраты	от 1 735 000	от 2 215 000	от 2 939 000
Ремонт/ дополнительное освещение *при необходимости	от 90 000	от 120 000	от 120 000
Новое торговое оборудование (от 8 200 руб./м ² торг. площади) *возможно использование подходящего б/у оборудования *без учета доставки	от 720 000	от 820 000	от 1 394 000
Техника: компьютерная, кассовая, 1С+лицензии, минисервер	от 350 000	от 450 000	от 500 000
ИТ-настройка программных продуктов и касс	15 000	15 000	15 000
Монтаж слаботочных сетей, интернет *в зависимости от помещения	30 000	30 000	30 000
Реклама внешняя и внутренняя <ul style="list-style-type: none"> • Внутреннее оформление от 30 000 руб. • Световая вывеска (в зависимости от размеров) от 160 000 руб. • Навигация (в зависимости от размеров) от 10 000 руб. 	от 200 000	от 250 000	от 250 000
Безопасность (ворота + защитные датчики)	от 130 000	от 250 000	от 270 000
ЗП сотрудников до технического открытия магазина * Персонал (чел.) УМ, ЗУМ, кладовщик, продавцы-кассиры.	от 130 000	от 195 000	от 260 000
Праздничное открытие 2 дня (ведущий, подарки для покупателей)	от 70 000	от 85 000	от 100 000
Сумма итого (руб.)	от 3 980 000	от 4 950 000	от 7 335 000

Быстрый расчет экономики магазина по 3-м параметрам

Калькулятор ОНЛАЙН



Торговая площадь
магазина

170

кв. метров

Стоимость аренды 1м²

700

рублей

Средний уровень оплаты труда
продавца в вашем регионе

25000

рублей

Рассчитать

Магазин Постоянных Распродаж

Инвестиционный бюджет

Статья Затрат	Сумма
Услуги Сервисной Компании	185 000 ₽
Торговое оборудование	1 394 000 ₽
Техника: компьютеры, кассы, 1С лицензии	500 000 ₽
Настройка IT	15 000 ₽
Монтаж слаботочных сетей	30 000 ₽
Безопасность (Ворота защитные+датчики)	270 000 ₽
Товарная загрузка	3 440 000 ₽
Праздничная листовка открытия	556 000 ₽
Затраты на внутреннюю и внешнюю рекламу	250 000 ₽
Ремонт торгового помещения	120 000 ₽ *
Заработная плата Персонала	178 000 ₽
Праздничное открытие МПР	100 000 ₽
Итого:	7 335 000 ₽

*зависит от состояния помещения

Магазин Постоянных Распродаж

Операционный бюджет

Бюджет доходов и расходов	Сумма
Выручка в месяц, руб	2 550 000 **
Валовый доход, руб	904 839
Аренда, руб	133 000 ₽
ФОТ (заработная плата), руб	260 000 ₽
Прочие расходы (реклама, хознужды и т.п.)	176 850
Роялти (ежемесячно), руб	10 000 ₽
Итого Ваш Доход (без учета налогов):	324 989 ₽
Окупаемость	11 месяцев

** расчет по предоставленным данным партнера
(требуется подтверждение трафика)



Спасибо!

Оформление магазина



Макеты, необходимые для открытия и продвижения магазина, изготавливаются индивидуально, согласно брендбуку МПП.

Данные на примере одного из действующих магазинов

	ДО	ПОСЛЕ
Площадь S (м2)	260	260
Кол-во чеков (шт.)	241	350
Средний чек (руб.)	186	330
Товарооборот (руб. в месяц)	1 344 780	3 465 000
Средняя наценка (%)	50	50
Валовая прибыль (руб. в месяц)	448 260	1 155 000



Народный магазин



-ЁШКИН КОТ!

-Дешевле только даром!



-ЕДРЁНА ВОШЬ!



-Айда инде в МПР!



-РАСПРОДАЖА!

-НА АБОРДАЖ!



vm.tiktok.com



mpr.shop



mpr.shop



t.me/mpr_shops



[GALACENTRE.RU](https://galacentre.ru)



[FRANSHIZA-MPR.RU](https://franshiza-mpr.ru)



[MPR-SHOP.RU](https://mpr-shop.ru)

 **GALA CENTRE**
ГРУППА КОМПАНИЙ

 **MPR** Товары
для дома

8 800 500 1842